



**AJUNTAMENT DE
GIRONELLA**

PRESENTACIÓ

El pròxim dia **22 D'AGOST DE 2021** a la població de Gironella se celebrarà la **I DUATLÓ VILA DE GIRONELLA** sota les següents distàncies:

CURSA A PEU	CICLISME	CURSA A PEU
5 km	20 km	2,5 km

Aquesta Duatló té com a centre neuràlgic la localitat de Gironella, que pertany a la comarca del Berguedà; la vila de Gironella està situada a 469m sobre el nivell del mar amb una població entorn als 4.946 habitants.

La prova s'ubica a la Zona Esportiva Municipal on s'inicien el tres trams de la cursa i on també s'hi ubicarà la zona de boxes per a la transició .

El tram de cursa a peu transcorrerà per alguns dels llocs més cèntrics i amb més valor històric de la Vila de Gironella, en un recorregut, la totalitat del qual es desenvolupa per terreny asfaltat i amb un desnivell mínim. En el tram de bicicleta els participants podran gaudir de les boniques, tranquil·les i majoritàriament planes carreretes de les proximitat de la vall del riu Llobregat. Finalment els duatletes realitzaran de nou un tram de cursa a peu resseguint la meitat del primer tram de cursa a peu, finalitzant la prova en el centre neuràlgic de la Zona Esportiva Municipal, on els participants podran rebre el suport dels assistents i curiosos. A més al finalitzar la prova els participants també tindran a la seva disposició les instal·lacions de la Piscina Municipal, la única de dimensions olímpiques de la comarca.



AJUNTAMENT DE
GIRONELLA

UBICACIÓ



Plaça de la Vila, 13 08680 – Gironella (Berguedà)
Tel. 93 825 00 33 Fax: 93 825 03 68 A/e: gironella@gironella.cat - www.gironella.cat



AJUNTAMENT DE
GIRONELLA

PROGRAMA

DIUMENGE 22 D'AGOST DE 2021

HORARI	ACTIVITAT	LLOC
7.00h – 8.00h	Recollida de dorsals	Pavelló d'esports municipal - Mapa
7.30h – 8.30h	Check In - Entrega de bicicletes i material de boxes	Boxes - Mapa
9.00h	Sortida I Duatló Gironella	Av. Països Catalans - Mapa
11.30h	Check Out – Retirada de bicicletes i material de boxes	Boxes - Mapa
12.00h	Lliurament de trofeus	Pavelló d'esports municipal - Mapa

CHECK IN

El *Check-in* és l'accés dels participants a la Zona de Boxes (àrea de transició) on l'organització realitzarà el control i la verificació de tot el material de cada participant.

Aquesta verificació es realitzarà el mateix dia de la prova entre les 7.30h i les 8.30h del matí a la Zona de Boxes de la I Duatló de Gironella.

Cada participant ha de realitzar el seu propi *Check-in*, en cap cas ho pot fer un company o un altre participant.

CHECK OUT

El *Check-out* és la retirada del material de cada participant de la Zona de Boxes (àrea de transició) on el personal de seguretat i l'organització verificarà que cada participant s'emporti el seu material.

Aquesta retirada es començarà a realitzar a partir de les 11.30h a la Zona de Boxes de la I Duatló de Gironella.

Cada participant ha de realitzar el seu propi *Check-out*, en cap cas ho pot fer un company o un altre participant.

Per retirar el material cal acreditar-se amb el dorsal de la prova.

En cas de pèrdua del dorsal caldrà presentar un document d'identitat per tal de retirar el material.

MATERIAL I BOXES

Material per la prova i per realitzar el Check-in

- Document nacional d'identitat
- Dorsal amb xip de la cursa facilitat per l'organització
- Roba i calçat (només el que s'utilitzarà durant la prova)
- Bicicleta
- Casc de bicicleta

A la zona de boxes només es pot accedir exclusivament amb el material que s'utilitzarà durant la competició.

IMPORTANT

El dorsal i el xip de la Federació Catalana de Triatló NO SÓN VÀLIDS per aquesta prova. L'organització s'encarrega de l'entrega del dorsal i el xip incorporat.



AJUNTAMENT DE
GIRONELLA

CURSA A PEU – PRIMER TRAM

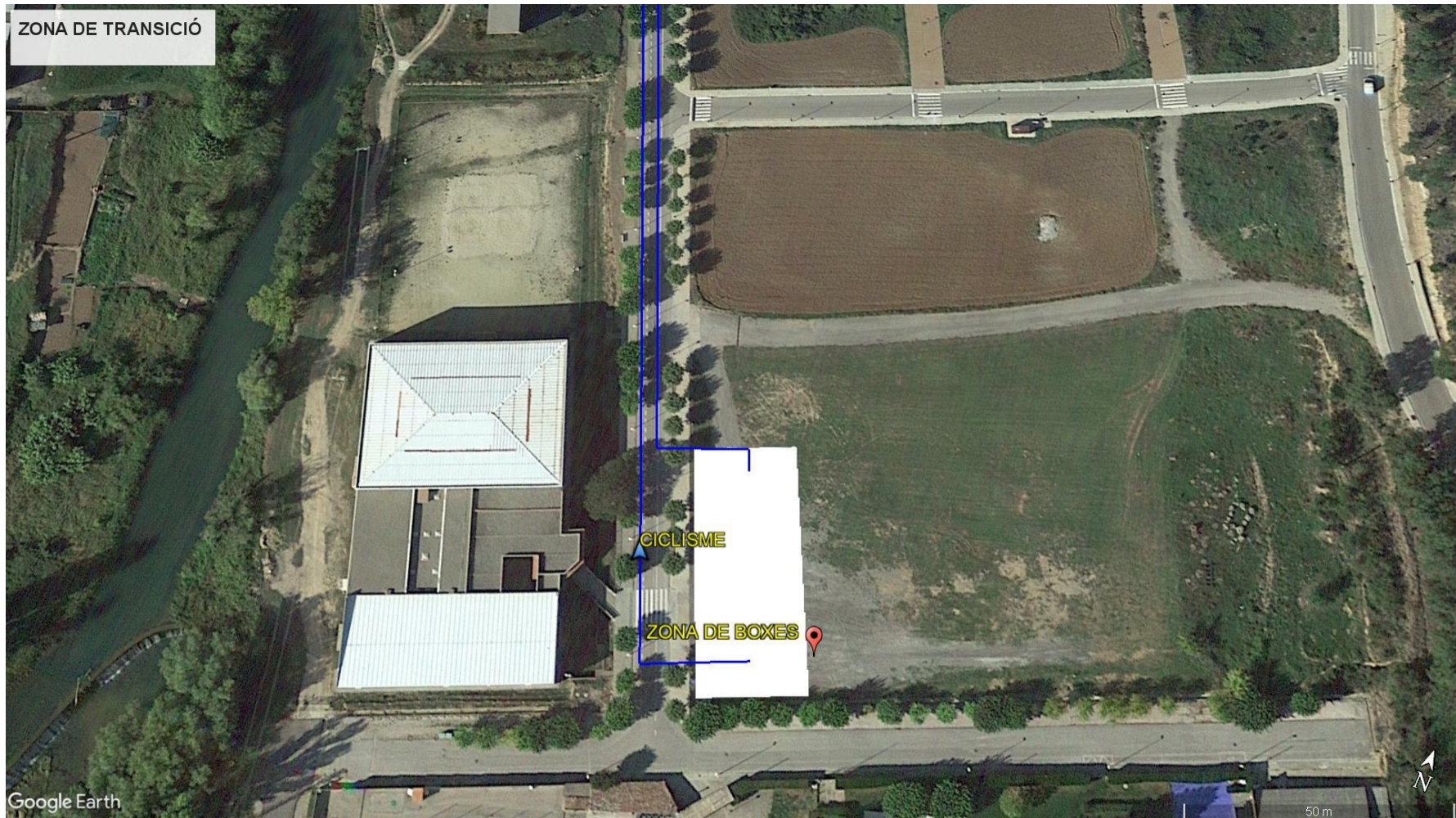
[Track Wikiloc](#)





AJUNTAMENT DE
GIRONELLA

ZONA DE TRANSICIÓ – CURSA A PEU A CICLISME





AJUNTAMENT DE
GIRONELLA

CICLISME

[Track Wikiloc](#)

ITINERARI: Av. Països Catalans – Gir dreta – Av. Catalunya – Crta. De Berga (direcció nord) – Rotonda C-16 – C-16z direcció nord fins a punt de primer gir a l'entrada de Cal Rosal - C-16z direcció sud fins rotonda C-16 - Crta. De Berga (direcció sud) – Av. Catalunya – Crta. De Cal Bassacs fins punt de segon gir a Sant Antoni - Av. Catalunya – Crta. De Berga (direcció nord) – Rotonda C-16 – C-16z direcció nord fins a punt de gir, segona volta, a l'entrada de Cal Rosal - C-16z direcció sud fins rotonda C-16 - Crta. De Berga (direcció sud) – Av. Catalunya – Crta. De Cal Bassacs fins punt de gir, segona volta, a Sant Antoni - Av. Catalunya – Gir esquerra - Av. Països Catalans – Final ciclisme

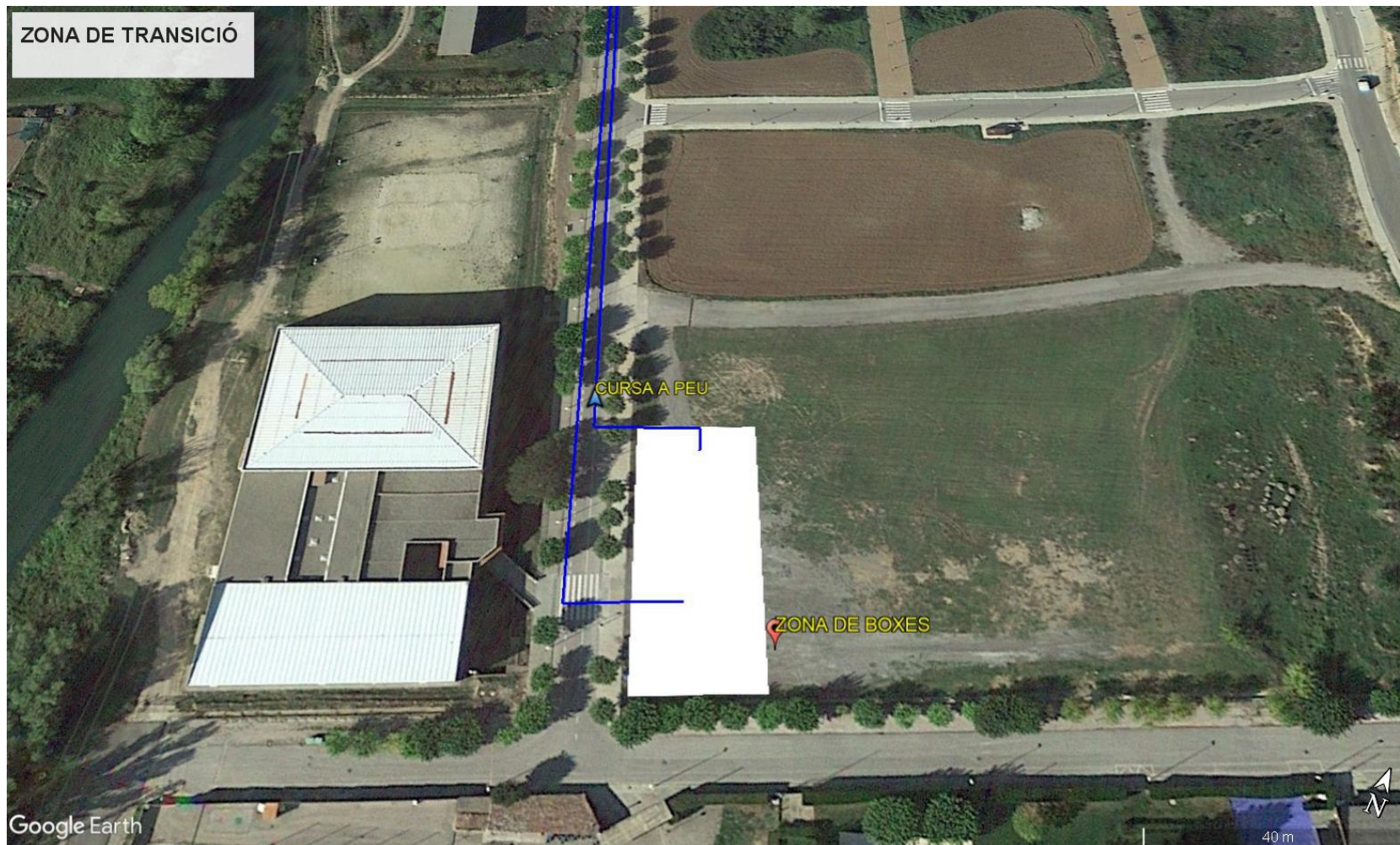
IMPORTANT: CIRCULAR SEMPRE PER LA DRETA DE LA CALÇADA, EN CAP CAP CREUAR LA LÍNIA CENTRAL DE LA CALÇADA.





AJUNTAMENT DE
GIRONELLA

ZONA DE TRANSICIÓ – CICLISME A CURSA A PEU





AJUNTAMENT DE
GIRONELLA

CURSA A PEU – SEGON TRAM

[Track Wikiloc](#)





AJUNTAMENT DE
GIRONELLA

AVITUALLAMENTS

Es preveu un avituallament a d'intersecció entre l'Avinguda dels Països Catalans i la Plaça Campalans pels trams de cursa a peu tant en el primer com en el segon tram.

Es disposarà d'aigua

IMPORTANT

Al final de la zona d'avituellament hi haurà una zona habilitada per dipositar tots els residus. És molt important que tots els participants tinguin cura del medi natural i que preservin l'espai.

Llençar envasos de productes o qualsevol altre tipus de residus durant el recorregut es motiu de desqualificació.



AJUNTAMENT DE
GIRONELLA

ASPECTES IMPORTANTS

TEMPS DE TALL

Cursa a peu	Ciclisme	Final
9.35h	10.00h	11.00h

COM ARRIBAR

<http://gironella.cat/municipi/situacio-geografica>

ZONA D'APARCAMENT

Direcció: Carrer Serres de Biure - [Mapa](#)

SERVEIS ALS PARTICIPANTS

- Serveis de WC
- Serveis de guarda roba
- Serveis de dutxes. (Segons les restriccions COVID-19)
- Trofeus i medalles
- Dispositiu mèdic al llarg del recorregut
- Aparcament gratuït

MESURES COVID-19

A continuació es detallen totes les mesures preventives que es portaran a terme per poder realitzar un esdeveniment esportiu de forma segura:

- S'ha de complimentar el document d'autodeclaració responsable de COVID degudament firmada a l'entrega de dorsals. Aquest document serà facilitat per l'organització.
- L'ús de mascareta serà obligatòria en tots els espais tancats i sempre que no es pugui garantir la distància de seguretat.
- L'organització disposarà d'un estoc de masquetes quirúrgiques a disposició dels participants, tot i això és responsabilitat de cada participant portar-ne.
- Es realitzarà un control de temperatura a l'entrega de dorsals.
- El procés de check-in es realitzarà de forma àgil i eficaç respectant la distància de seguretat.

Aquestes mesures estan subjectes a canvis en funció de la situació epidemiològica i de les obligacions o recomanacions de les autoritats sanitàries.